

Personnes présentes :

Mme Chesney (Chef d'établissement), Mme Cavilla (Directrice adjointe), Mme Neel (Intendante), Mr Franco (Technicien), Mme Chénieux (Responsable pédagogique et professeur SVT), Mme Lanza (Représentante des parents), Mme Kraus (référente EDD et professeur SVT).

Et les écodélégués :

Ismaël Boukhezma (6ème), Célian Piat (5ème) et Claïs Reynaud (4ème)

1. Présentation de la démarche E3D (Objectifs, ODD, les étapes, le copil)



LABEL E3D La démarche E3D

E3D =
Etablishement en
Démarche de
Développement
Durable

LABEL E3D

ACADÉMIE
DE VERSAILLES
Liberté
Égalité
Fraternité
Mission EDD



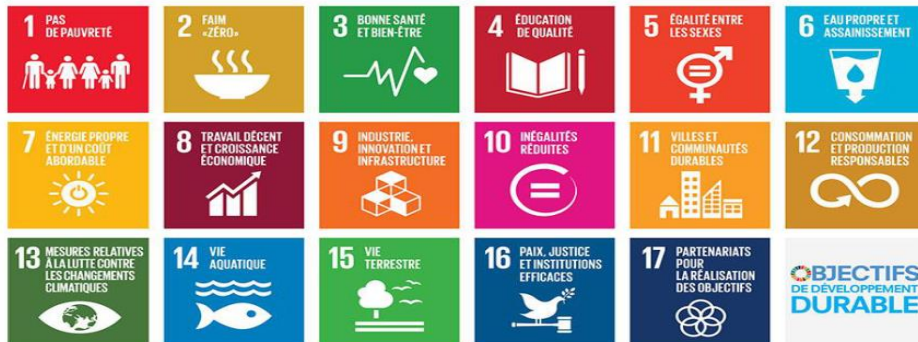
Finalités de la démarche E3D

Des solutions concrètes pour répondre aux Objectifs de Développement Durable (ODD), à travers :

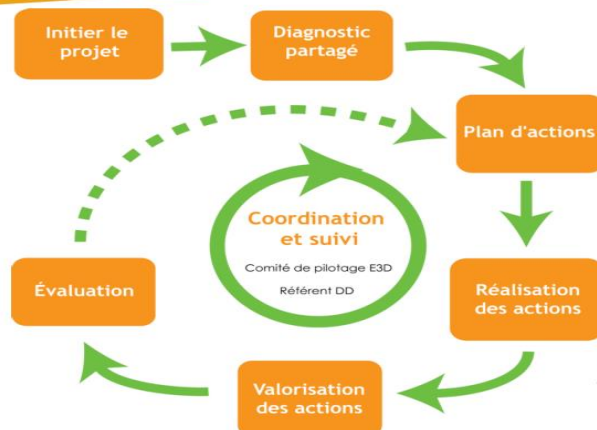
- Les enseignements
- Les projets éducatifs
- le mode de fonctionnement de l'établissement



OBJECTIFS DE DÉVELOPPEMENT DURABLE



Les étapes de la démarche





Le Copil E3D

☛ Réunit tous les acteurs de la démarche:

- Direction, adjoint gestionnaire
- Vie scolaire ;
- Enseignants ;
- Élèves ;

Il peut aussi inclure:

- Parents d'élèves
- Partenaires



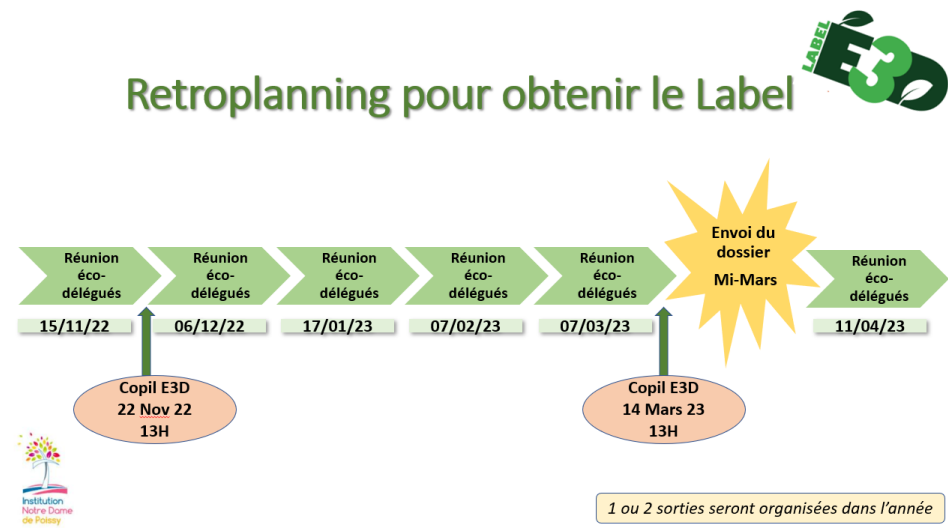
Le Copil E3D

- Une vue d'ensemble de la démarche E3D ;
- Fédère les acteurs autour d'objectifs communs ;
- Fait le point : difficultés, solutions ;
- Récolte les idées d'actions, notamment celles des **éco-délégués** ;
- Se réunit 2 / 3 fois.

Fait perdurer la démarche dans un objectif d'amélioration continue



2. Le planning des réunions sur l'année 2022/2023



3. Les formulaires pour obtenir le label

Le formulaire de labellisation

Formulaire en ligne

Etat de la démarche

1. Diagnostic
2. Actions
3. Valorisation
4. Coordination
5. Evaluation

Le formulaire de labellisation

Formulaire en ligne

Plan d'actions

TYPE ET NOM DE L'ÉTABLISSEMENT :		VILLE :		DÉPARTEMENT :															
<p>PLAN D'ACTION DE LA DEMARCHE E3D - ACADEMIE DE VERSAILLES 2020/2021</p> <table border="1"> <thead> <tr> <th>NOM DE L'ACTION</th> <th>ORD</th> <th>DESCRIPTION DE L'ACTION</th> <th>RÔLE DES ÉLÈVES</th> <th>AUTRES ACTEURS MOBILISÉS</th> <th>ÉTAT DE L'ACTION</th> <th>DATE DE MISE EN ŒUVRE</th> </tr> </thead> <tbody> <tr> <td>1. Diagnostic</td> <td>11</td> <td>...</td> <td>...</td> <td>...</td> <td>...</td> <td>...</td> </tr> </tbody> </table>						NOM DE L'ACTION	ORD	DESCRIPTION DE L'ACTION	RÔLE DES ÉLÈVES	AUTRES ACTEURS MOBILISÉS	ÉTAT DE L'ACTION	DATE DE MISE EN ŒUVRE	1. Diagnostic	11
NOM DE L'ACTION	ORD	DESCRIPTION DE L'ACTION	RÔLE DES ÉLÈVES	AUTRES ACTEURS MOBILISÉS	ÉTAT DE L'ACTION	DATE DE MISE EN ŒUVRE													
1. Diagnostic	11													

4. Présentation des résultats de l'état des lieux (diagnostic)

Etat des lieux (diagnostic réalisé par les éco-délégués)



Classe : _____ Nom prénom : _____

Etat des lieux par les éco-délégués

Feuille à déposer dans le
 coffre de Mme Kraus avant le
 vendredi 18 Novembre
 12h00 SVP

1. Les éco-gestes

Dans ma classe :

A. Le papier :

1) Y a-t-il un lieu de stockage pour les feuilles de brouillons ? Oui Non

2) Y a-t-il une poubelle pour recycler le papier ? Oui Non

3) Sais tu qui s'en occupe et quand est-elle vidée ? Oui Non

4) Y a-t-il des papiers dans la poubelle noire ? Oui Non

B. Consommation d'électricité :

1) Y a-t-il des élèves responsables pour éteindre la lumière de la salle ou le rétroprojecteur ? Oui Non

2) L'ordinateur est-il éteint le soir ou seulement en veille ? Oui Non

C. Le chauffage :

1) La porte de la classe est-elle ouverte aux interours ? Oui Non

2) Les fenêtres sont-elles bien fermées le soir ? Oui Non

3) Y a-t-il des élèves responsables pour fermer les fenêtres le soir ? Oui Non

2. Tri alimentaire

A la cantine, observe 10 élèves à la fin de leur repas :

1) Passent-ils tous par la table du tri des déchets ? Oui Non

2) Respectent-ils tous bien le tri ? (Bon déchet dans la bonne poubelle) Oui Non

3. Biodiversité

1) Penses-tu que l'espace vert derrière le self pourrait être une bonne zone pour installer mangeoires et nichoirs pour les oiseaux ? Oui Non

2) Si non, quel endroit ? _____

4. Idées

Liste tes idées pour cette année en tant qu'éco-délégué pour des actions REALISABLES :

1) _____

2) _____

.. _____



. Période du 15 Novembre au 18 Novembre

. Sur 18 feuilles données aux éco-délégués, il y a eu 18 retours.

. 3 Axes : Les éco-gestes, le tri alimentaire et la biodiversité

. 4^{ème} partie sur les idées.

Etat des lieux (diagnostic réalisé par les éco-délégués)



1. Les éco-gestes

Dans ma classe :

A. Le papier :

- 1) Y a-t-il un lieu de stockage pour les feuilles de brouillons ? Oui Non
- 2) Y a-t-il une poubelle pour recycler le papier ? Oui Non
- 3) Sais tu qui s'en occupe et quand est-elle vidée ? Oui Non
- 4) Y a-t-il des papiers dans la poubelle noire ? Oui Non

Résultats	oui	non
A 1	2 (11%)	16 (89%)
A 2	17 (94%)	1 (6%)
A 3	3 (17 %)	15 (83 %)
A 4	13 (72 %)	5 (28 %)



Etat des lieux (diagnostic réalisé par les éco-délégués)



1. Les éco-gestes

Dans ma classe :

B. Consommation d'électricité :

- 1) Y a-t-il des élèves responsables pour éteindre la lumière de la salle ou le rétroprojecteur ? Oui Non
- 2) L'ordinateur est-il éteint le soir ? Oui Non

Résultats	oui	non
B 1	3 (17%)	15 (83 %)
B 2	9 (50 %)	9 (50 %)



Etat des lieux (diagnostic réalisé par les éco-délégués)



1. Les éco-gestes

Dans ma classe :

C. Le chauffage :

- 1) La porte de la classe est -elle ouverte aux intercours ? Oui Non
- 2) Les fenêtres sont-elles bien fermées le soir ? Oui Non
- 3) Y a-t-il des élèves responsables pour fermées les fenêtres le soir ? Oui Non

Résultats	oui	non
C 1	15 (83 %)	3 (17 %)
C 2	16 (89 %)	2 (11 %)
C 3	0	18 (100 %)



Etat des lieux (diagnostic réalisé par les éco-délégués)



4. Idées

Liste tes idées pour cette année en tant qu'éco-délégué pour des actions REALISABLES :

- _Ramassage 10/15 Min de déchets dans la cour pendant la pause méridienne (*avec les 4^{ème} ?*)
- _Planter des fleurs dans les bacs rond cour du bas et fleurs bord de fenêtres *Au printemps avec les 6^{ème} ?*
- _Collecte de déchets dans la ville de Poissy
- _Mettre une plante dans chaque classe
- _Une journée en tant que bénévole pour l'environnement
- _Mini potager
- _Pouailler (*Pas possible car grippe aviaire*)
- _Boite éco-idées dans chaque classe
- _Visite d'un intervenant extérieur impliqué dans démarche DD (chocolatier éco responsable)
- _Recycler eau de la cantine / récupérateur d'eau pour arroser
- _Mettre des détecteurs de lumière WC et Couloirs
- _Maison à insectes, compost
- _Manger moins de viande



5. Plan d'action

Plan d'action



- Tri papier (mettre en valeur et rendre plus attractif ce tri grâce aux éco D).
- -Gestion des poubelles papiers par éco D (gants offert /1x par mois le jour des réunions ED)
- Création bannette brouillon / Classe.
- Responsables éco gestes par classe.
- Mise en place de papier recyclé.



En collaboration avec arts plastiques ?

Détecteurs de lumière WC et Couloirs ?



Plan d'action



-Suite au diagnostic, remettre en place une action de sensibilisation par les éco D sur le respect du tri alimentaire à la cantine.



Récupérateur d'eau de pluie ? Eau à la cantine ?



En collaboration

Plan d'action



3. Biodiversité



#confinement #ONF #officenationaldesforêts
Les tutos de l'ONF : recyclez une bouteille en plastique en mangeoire à oiseaux
Office national des f...
6,76 k abonnés



<https://www.youtube.com/watch?v=w7cu6U6X7k0>



Projet avec les 5^{ème} Bruxelles et Copenhague en lien avec le programme de SVT (l'alimentation chez les animaux)



Plan d'action



3. Biodiversité



Hôtel à insectes en kit : Kit pédagogique en matériau naturel Pearl



- ✓ Bénéfique pour les insectes et votre jardin
 - ✓ Fabrication ludique et instructive
 - ✓ Matériaux naturels
- [Voir le descriptif](#)

11,95€
9,96 € HT



- 1 +

AJOUTER AU PANIER

2022

♥ Ajouter aux favoris



Projet avec les 4^{ème} en lien avec le programme de SVT (Thème : La planète Terre, l'environnement et l'activité humaine)

Besoin
graines

Plan d'action



3. Biodiversité



Projet avec les 6^{ème} en lien avec le programme de SVT (les étapes du développement des êtres vivants)

Besoin
graines

Plan d'action



Le projet 4L Trophy

En collaboration avec la pastorale / primaire.



Cellule bienveillance avec formation de membres du personnel « Déployer en établissement un dispositif efficace pour prévenir et traiter les situations d'intimidation entre élèves »



Plan d'action



Travail sur la fresque du climat par les 5^{ème} Bruxelles





Plan d'action



Parcours Avenir : Avec les éco délégués

Visite Azalys ou SIAAP Achères au printemps prochain.



6. Informations complémentaires

La proposition du plan d'action a été travaillé en amont du copil lors de la réunion avec les écodélégués.

Les besoins pour la réalisation des actions ont également été validés lors de ce copil.