

# La classe de 6<sup>ème</sup>

## Institution Notre Dame de Poissy





# L'Institution Notre-Dame : un projet éducatif

**De l'exigence  
accompagnée de  
bienveillance et d'un  
regard de confiance**



**Formation intégrale de la personne:**

- Enseigner des savoirs et des savoir-faire
- Eduquer aux savoir-être et aux savoir-être en relation

→ **Le sens des responsabilités, l'autonomie et la réussite de tous... Pour chaque jeune, ne traçons pas un seul chemin mais ouvrons toutes les portes.**

# PRESENTATION DU COLLEGE

## ■ Structure

- n Ensemble scolaire de 991 élèves dont 591 collégiens
- n 20 classes (5 par niveau)
- n Une 3<sup>ème</sup> prépa-métiers parmi les 5 classes de 3<sup>ème</sup>
- n Des effectifs de 31 élèves / classe

## ■ Horaires

- n Lundi, mardi, jeudi et vendredi: 8h30 à 15h50 ou 16h45
- n Mercredi de 8h30 à 11h30 OU 12h30
- n Temps de repas: 1h30
- n Etude surveillée de 16h45 à 17h45 le lundi, mardi, jeudi et vendredi

Chef d'établissement

Adjointe en pastorale et Directrice Adjointe

Conseiller Principal d'Education

Un responsable pédagogique par niveau  
(6<sup>è</sup>/5<sup>è</sup>/4<sup>è</sup>/3<sup>è</sup>)

40 enseignants / 1 professeur principal par classe

Des personnels de vie scolaire / 1 référent vie scolaire par niveau

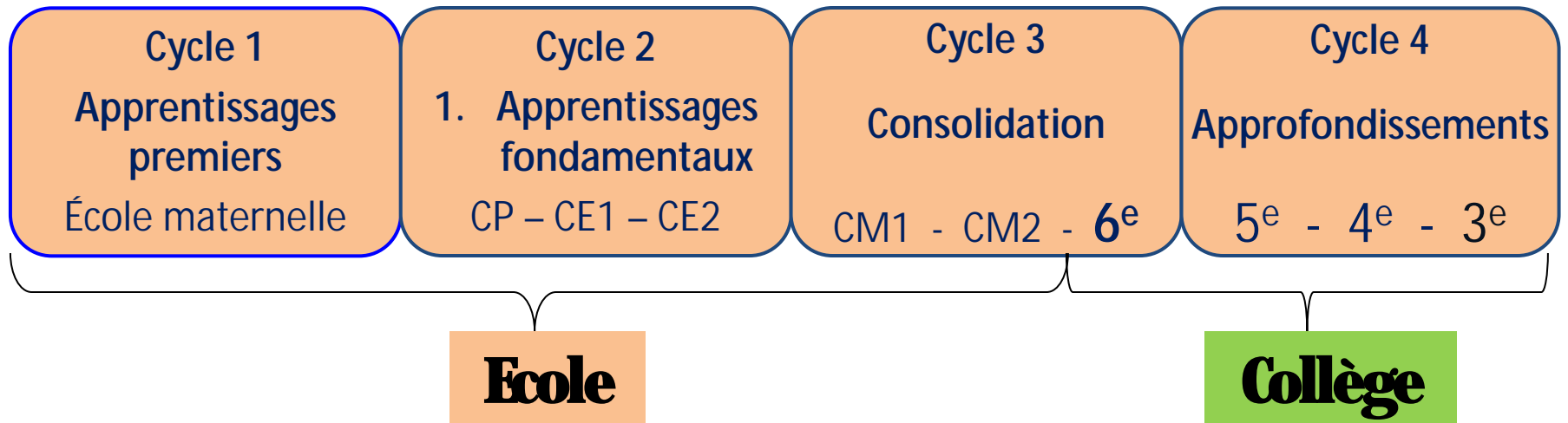
Une équipe de direction, éducative, de services, d'administration et de parents



Pour accompagner les jeunes qui demandent attention et proximité durant ces années charnières du collège.



# Les nouveaux cycles



# La 6<sup>ème</sup>: Fin du cycle 3 et année d'adaptation

## Rupture et continuité avec le primaire

### Un nouvel environnement

- Des locaux plus grands
- Des nouveaux camarades
- Des effectifs souvent plus nombreux en récréation et au réfectoire



### Une nouvelle organisation

- Plusieurs professeurs
- Des méthodes différentes
- Des exigences diverses
- Une salle de classe et des déplacements plus nombreux comme autonomes
- Dans le travail personnel:
  - 1h minimum de devoirs / soir
  - Organisation
  - Anticipation
- Un emploi du temps

# Un projet pédagogique au service des jeunes



- **Des dispositifs pédagogiques spécifiques...**
  - Un équipement multimédia dans toutes les classes (TNI, vidéoprojecteur...)
  - Une classe numérique sur chaque niveau
  - De l'accompagnement personnalisé au sein même des disciplines et en barrettes
  - Une étude surveillée (4 soirs / semaine 16h45 - 17h45)
  - Une demi-heure de vie de classe par semaine
  - Le suivi par « école directe »
  - Devoirs sur table (à partir de la 5<sup>ème</sup>) et brevets blancs (4<sup>ème</sup> / 3<sup>ème</sup>)



- **...Une ouverture sur les langues ...**
  - Anglais LV1 à partir de la 6<sup>ème</sup> (4h / semaine)
  - Parcours Cambridge de la 6<sup>ème</sup> à la 3<sup>ème</sup>
  - Une classe bilingue anglais / allemand (3h) dès la 6<sup>ème</sup>
  - Une LV2 obligatoire à partir de la 5<sup>ème</sup> (Espagnol)
  - Latin et grec proposés dès la 5<sup>ème</sup>
  - Voyages en Grèce ou à Rome, en Espagne, en Ecosse, à Chester, à Londres (Parcours Cambridge)



- **...Un projet thématique autour de la montagne**
  - Classe de neige (3 classes de 6<sup>ème</sup> à Valloire / ski, biathlon, cani rando)
  - Classe verte (2 classes de 6<sup>ème</sup> à Val Cenis / randonnée, VTT, escalade, Viaferrata)



# AP en barrettes 1h par semaine

Plusieurs disciplines et différents professeurs alignés sur le même créneau horaire

DE SEPTEMBRE à TOUSSAINT

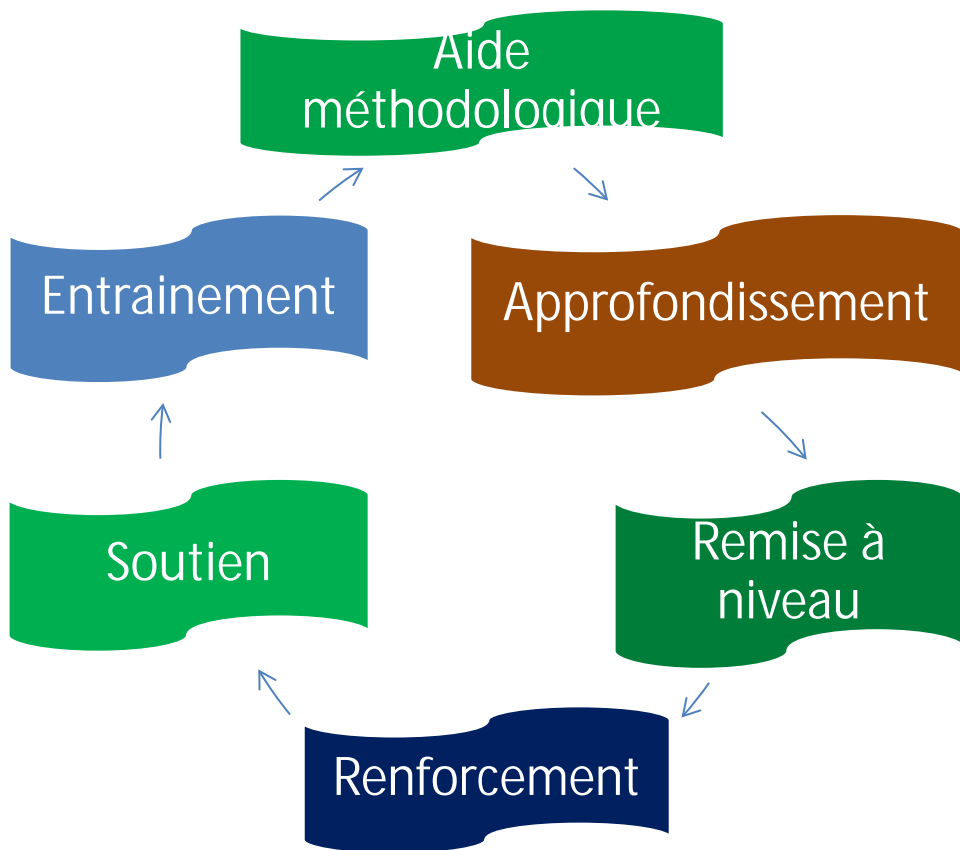
Un temps méthodologique: faire son cartable, lire un emploi du temps, s'organiser dans son travail, apprendre à apprendre, lire une consigne, rédiger

ET DURANT L'ANNEE: des groupes de besoins (entre 15 et 20 élèves); changement à chaque période de vacances

- Français (soutien, approfondissement, perfectionnement)
- Mathématiques (soutien, approfondissement, perfectionnement)
- Anglais: favoriser la prise de parole et le dialogue

→ PERSONNALISER LES PARCOURS

Chaque semaine, en demi-groupe classe, initiation à la politique documentaire au CDI





**CAMBRIDGE ENGLISH**  
Language Assessment

Authorised Centre

# Le Parcours Cambridge à Notre-Dame



Un projet d'ouverture vers  
l'International

De la 6<sup>ème</sup>  
à la 3<sup>ème</sup>





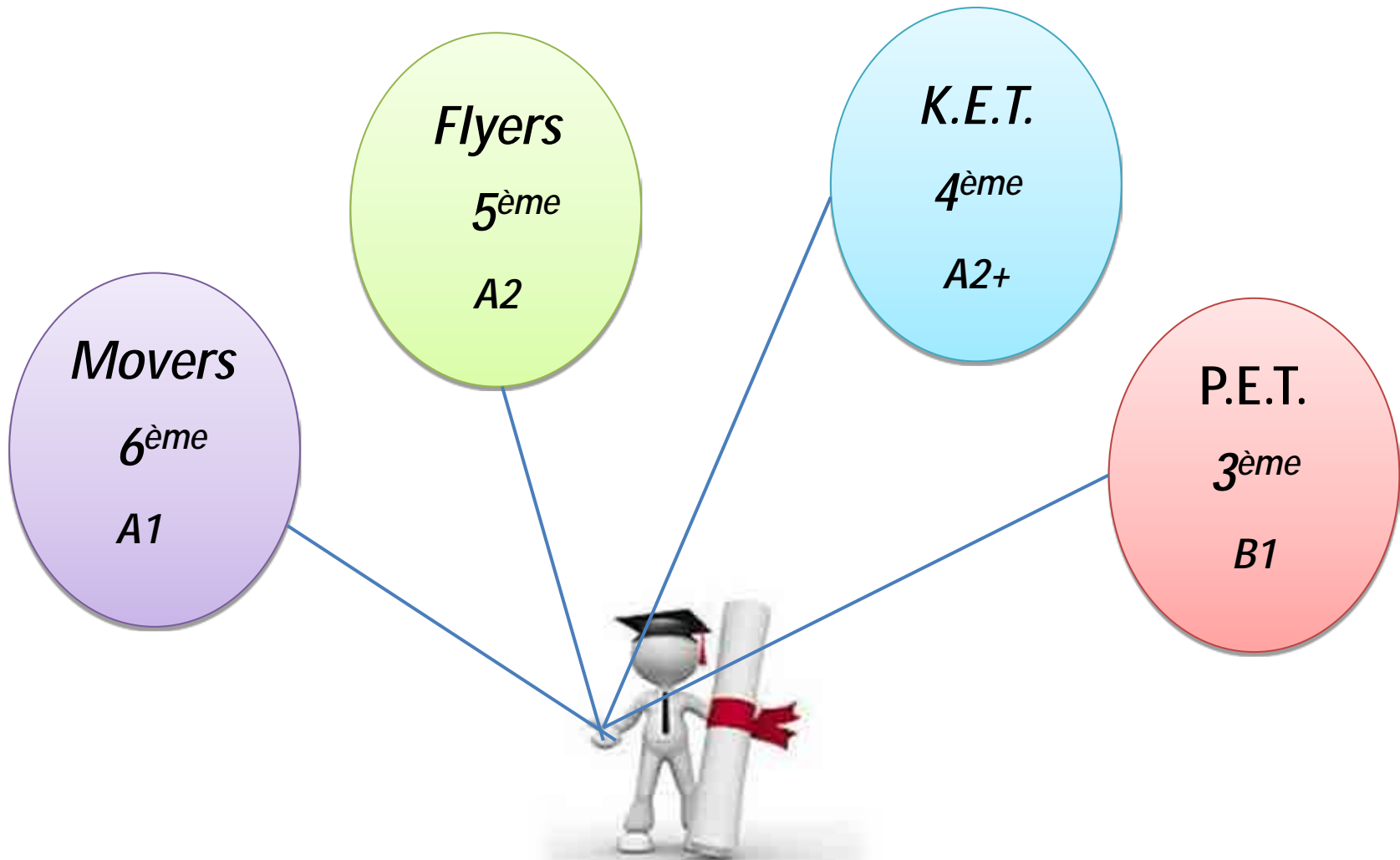


# Le parcours Cambridge

## Les Différentes Etapes



UNIVERSITY OF  
CAMBRIDGE





# Le parcours Cambridge

## Ses objectifs



UNIVERSITY OF  
CAMBRIDGE

- ? Etudier la langue de façon intensive en utilisant des supports diversifiés et favoriser l'expression orale.
- ? Préparer des examens de Cambridge sur chaque niveau: les examens sont parfaitement alignés avec le Cadre Européen Commun de Référence pour les langues (CECRL).
- ? Donner l'opportunité aux élèves d'intégrer une classe Européenne dans le secondaire.

# Comment intégrer le parcours Cambridge en 6ème ?

Le parcours s'adresse à:

- ? des élèves de CM2 motivés qui ont déjà acquis des compétences en anglais en primaire,
- ? des élèves qui n'ont pas de difficultés scolaires dans les autres disciplines,
- ? des élèves dont l'attitude est irréprochable.
  
- ? Les élèves intéressés passeront un test de sélection (1h30) comprenant des évaluations de compréhension écrite et orale. 30 élèves seront retenus pour intégrer le parcours Cambridge.



# Le parcours Cambridge la classe de 6ème



UNIVERSITY OF  
CAMBRIDGE

- ? 1h30 d'anglais supplémentaire hebdomadaire.
- ? pas de « classe de niveau ».
- ? les élèves se retrouvent deux fois par semaine (donc  $2 \times \frac{3}{4}$  h) et préparent l'examen de Cambridge « Movers ».

**6<sup>ème</sup> LV1 : Anglais  
Obligatoire**  
(4 h)

**Option 6<sup>ème</sup> Bilangue \***  
Anglais (3 h)  
+ Allemand (3 h)

**Option Parcours Cambridge  
(Movers)**  
1 h 30 d'Anglais en +  
*Test d'entrée en fin de CM2*

**5<sup>ème</sup> Anglais - Espagnol**  
(3 h + 2 h 30)

**5<sup>ème</sup> Bilangue**  
Anglais (3 h)  
+ Allemand (3 h)

**Option Parcours Cambridge  
(Flyers)**  
1 h 30 d'Anglais en +

**En 5<sup>ème</sup> : Option Enseignement complémentaire Langues et Cultures de l'Antiquité Latin (1h)**

**4<sup>ème</sup> Anglais - Espagnol**

**4<sup>ème</sup> Bilangue**  
Anglais (3h)  
+ Allemand (3h)

**Option Parcours Cambridge  
(KET)**  
2h d'anglais en +

**En 4<sup>ème</sup> : Option Enseignement complémentaire Langues et Cultures de l'Antiquité Latin et Grec (2h)**

**3<sup>ème</sup> Anglais - Espagnol**

**3<sup>ème</sup> Bilangue**  
Anglais (3h)  
+ Allemand (3h)

**Option Parcours Cambridge  
(PET)**  
2h d'anglais en +

**En 3<sup>ème</sup> : Option Enseignement complémentaire Langues et Cultures de l'Antiquité Latin ou Grec (2h)**

*Continuité du parcours dans les lycées de secteur de l'Enseignement Catholique : options Latin, Grec, Section Euro anglais ou allemand, examens de Cambridge, Discipline Non Linguistique*

# Une ouverture sur le monde



- **...Un projet d'animation pastorale avec des temps forts spirituels....**

- Un « point pasto » ouvert à tous
- Rencontres aumônerie 1 samedi/mois toute l'année
- Préparation aux sacrements; pèlerinage à Lisieux
- Messe chaque mardi à 8h00
- Culture religieuse obligatoire intégrée dans l'emploi du temps (1h tous les 15 jours) autour de la découverte des 3 religions monothéistes.
- Des actions caritatives et des temps de partage
- Des temps forts pour vivre en actes le thème d'année
- Des temps de célébration (bénédiction de rentrée, Célébration de l'Epiphanie, de Pâques, messe des Cendres...)
- Des interventions en lien avec le thème d'année
- Education aux savoir-être et savoir-être en relation (séances d'Education affective et relationnelle)

- **Des temps forts culturels**

- Ateliers théâtre et chorale; arts plastiques; Sophrologie, « Etre soi »
- Formation aux gestes de 1<sup>ers</sup> secours (4<sup>ème</sup>)
- Stages de programmation informatique (vacances scolaires)
- Des sorties théâtre, musée et des voyages

- **Des temps forts sur l'orientation**

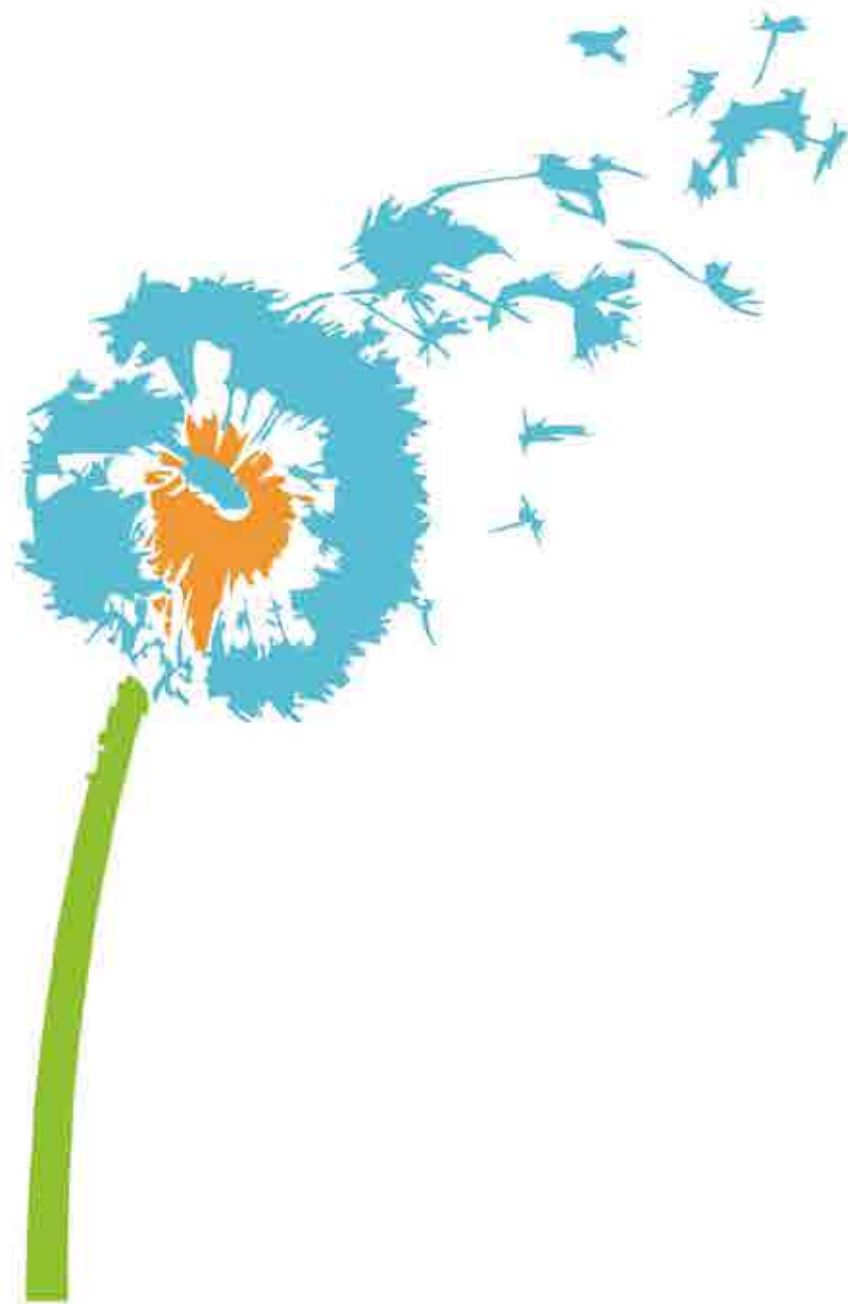
- Forum des métiers
- Métier du mois
- Une réunion sur l'orientation en 3<sup>e</sup> avec la présence des directeurs des établissements partenaires dans l'Enseignement Privé Catholique et Public
- Témoignages de nos anciens aujourd'hui en 2<sup>nde</sup> GT à Notre Dame Les Oiseaux devant les 3<sup>èmes</sup> sur les réalités du lycée

- **Des temps forts sportifs...**

- Une AS dynamique: badminton, basketball / la pisciacaïse...



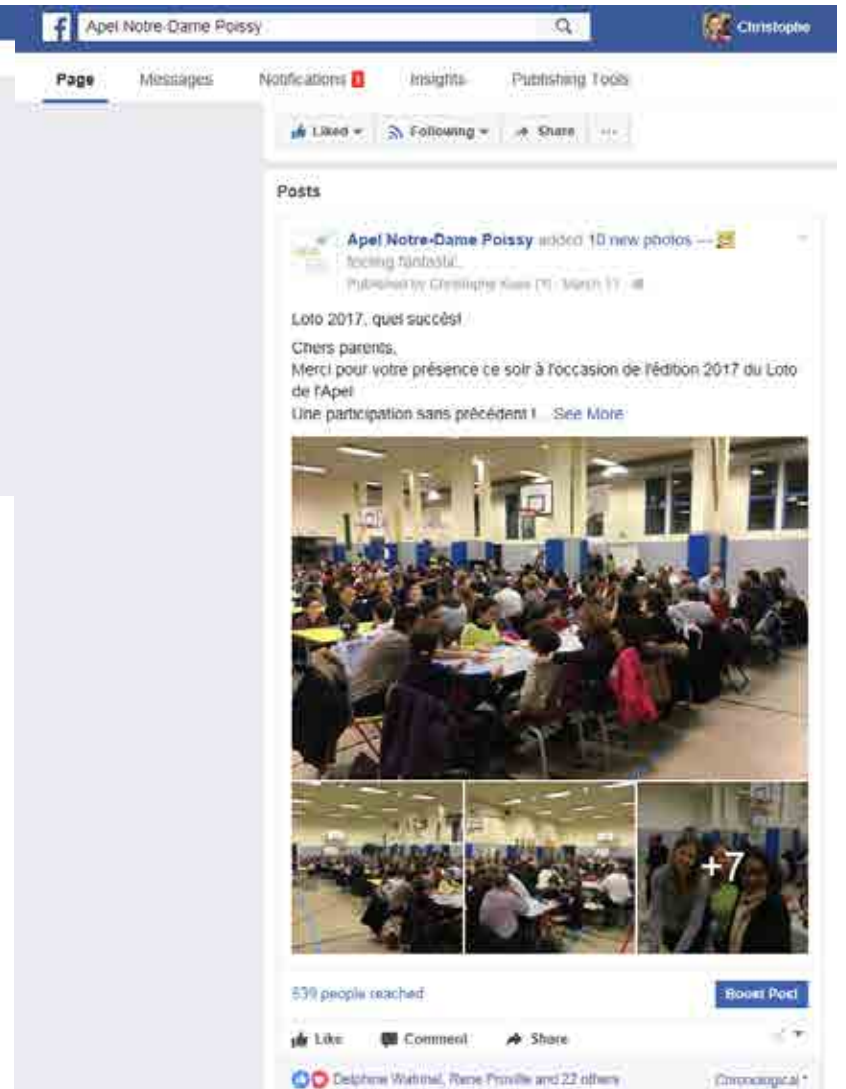
Soutenu par un APEL  
dynamique, force de  
propositions et d'actions.



*apel*



# Suivez l'APEL sur Facebook!





# Où vont nos élèves post 3<sup>ème</sup>?

- Un partenariat privilégié avec le lycée Notre Dame Les Oiseaux à Verneuil
- Un travail en réseau avec St Erembert, St Augustin, St Thomas-de-Villeneuve, l'Institut Notre-Dame et avec des lycées professionnels de l'Enseignement Catholique.
- L'Enseignement Public



# Informations pratiques

- Matinée portes ouvertes avec accueil des futurs 6èmes le samedi 29 mai 2021 (Coupon de confirmation des options choisies)
- Test de Cambridge: Mercredi 16 juin 2021 de 13h30 à 14h45
- La fête de l'établissement le samedi 12 juin 2021
- La procédure et le calendrier des inscriptions (Demande d'inscription à envoyer avant fin novembre)

**Merci de votre attention**